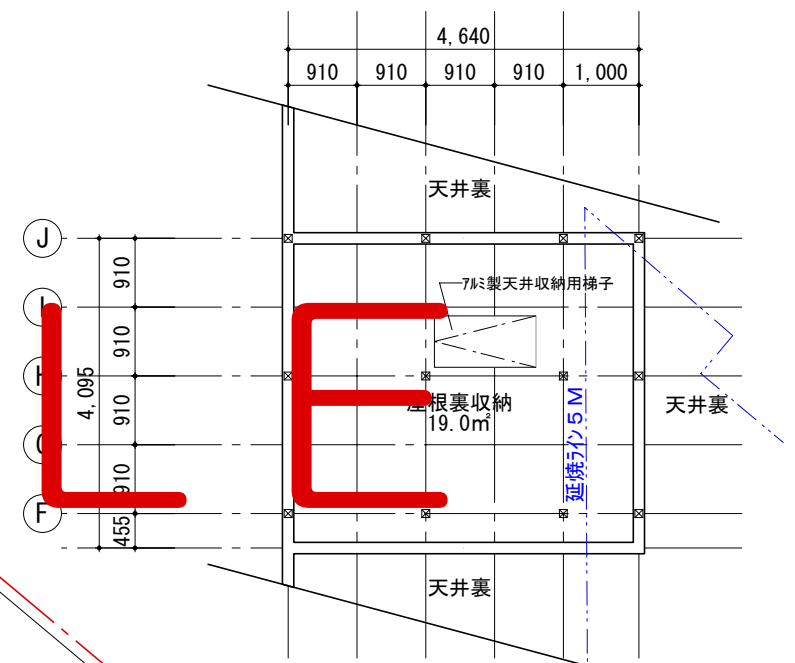
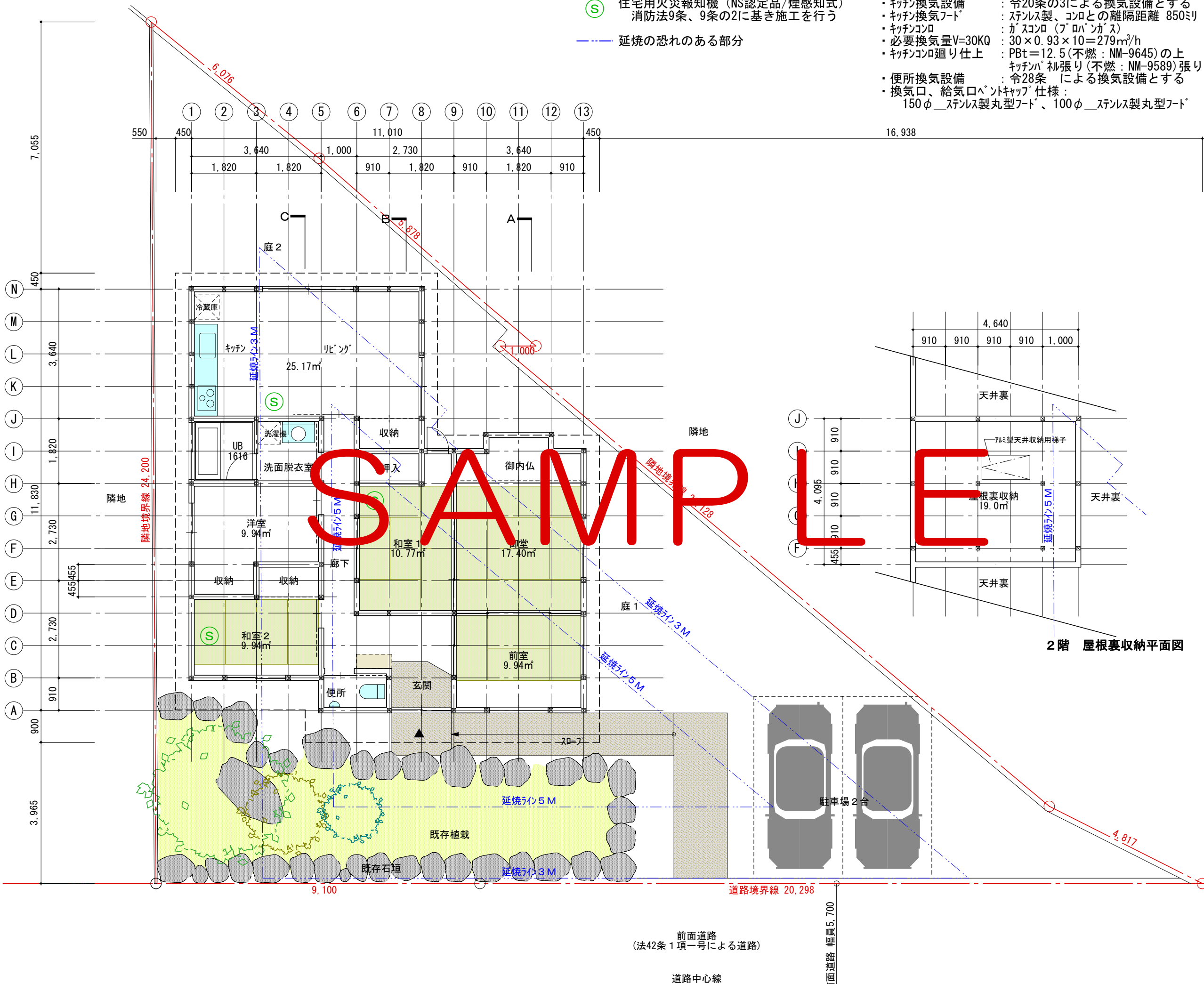
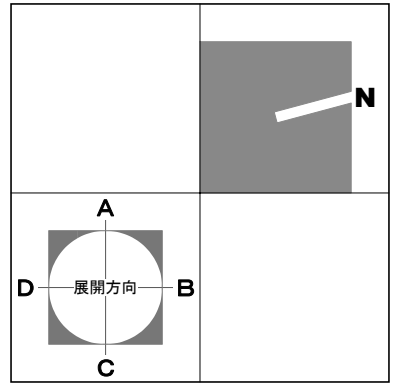


住宅用火災報知機 (NS認定品/煙感知式)
消防法9条、9条の2に基き施工を行う

延焼の恐れのある部分

- ・キッチン換気設備 : 令20条の3による換気設備とする
- ・キッチン換気フード : ステンレス製、コンロとの離隔距離 850mm
- ・キッチンコンロ : ガスコンロ (プロパンガス)
- ・必要換気量 $V=30KQ$: $30 \times 0.93 \times 10 = 279m^3/h$
- ・キッチンコンロ廻り仕上 : PBt=12.5 (不燃: NM-9645)の上
キッチン 札張り (不燃: NM-9589) 張り
- ・便所換気設備 : 令28条 による換気設備とする
- ・換気口、給気口ベントキャップ仕様 :
150φ ステンレス製丸型フード、100φ ステンレス製丸型フード



敷地概要

住 所 :
用途地域 : 都市計画区域内 白地区域
※第1種住居地域に準じる
容積率 200 %
建ぺい率 60 %

防火地域 : 指定なし

規模概要

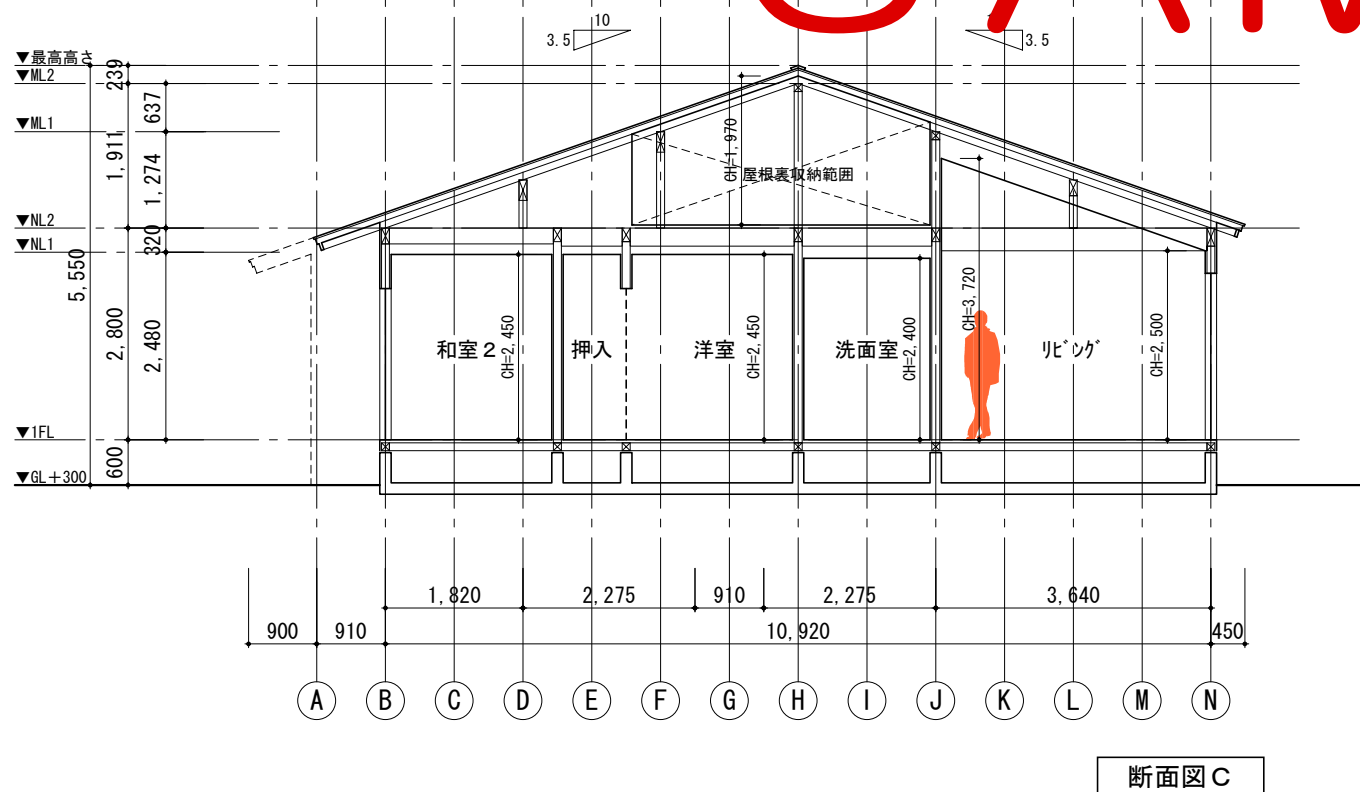
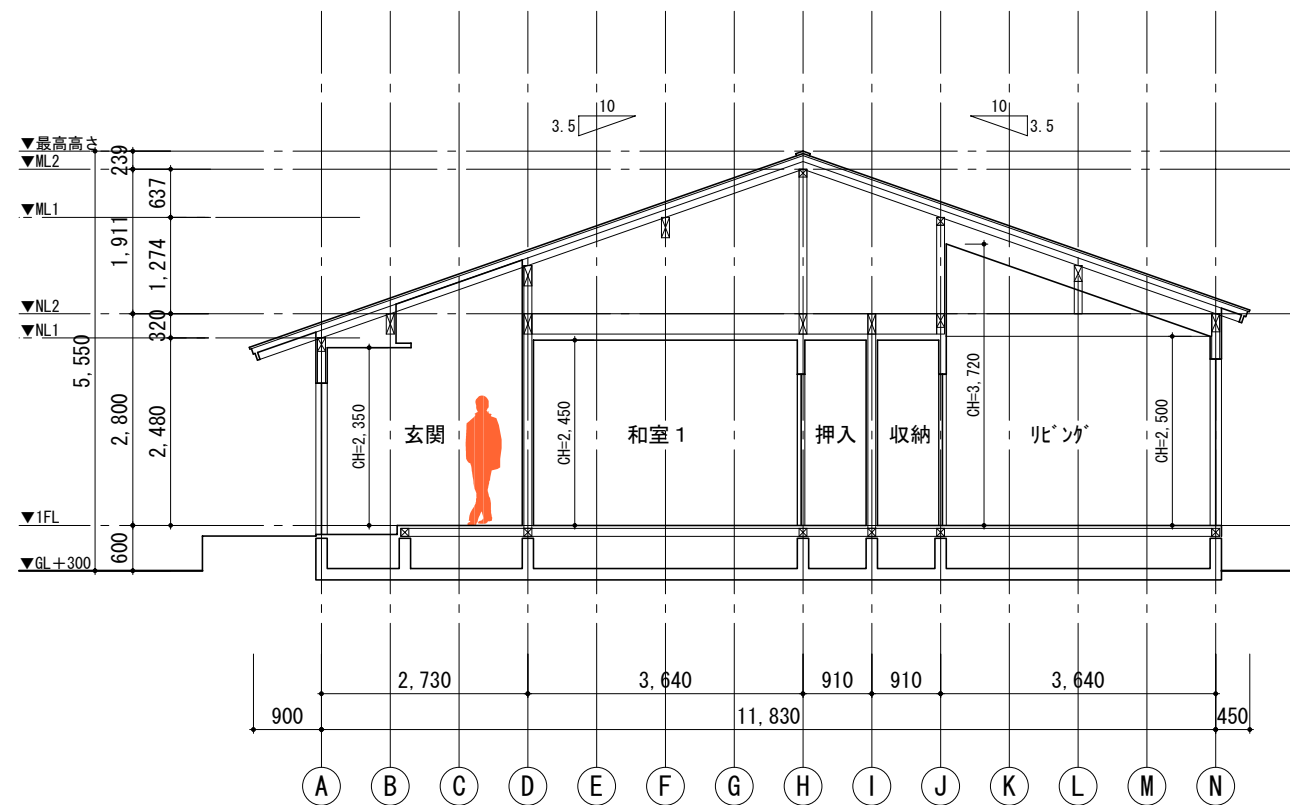
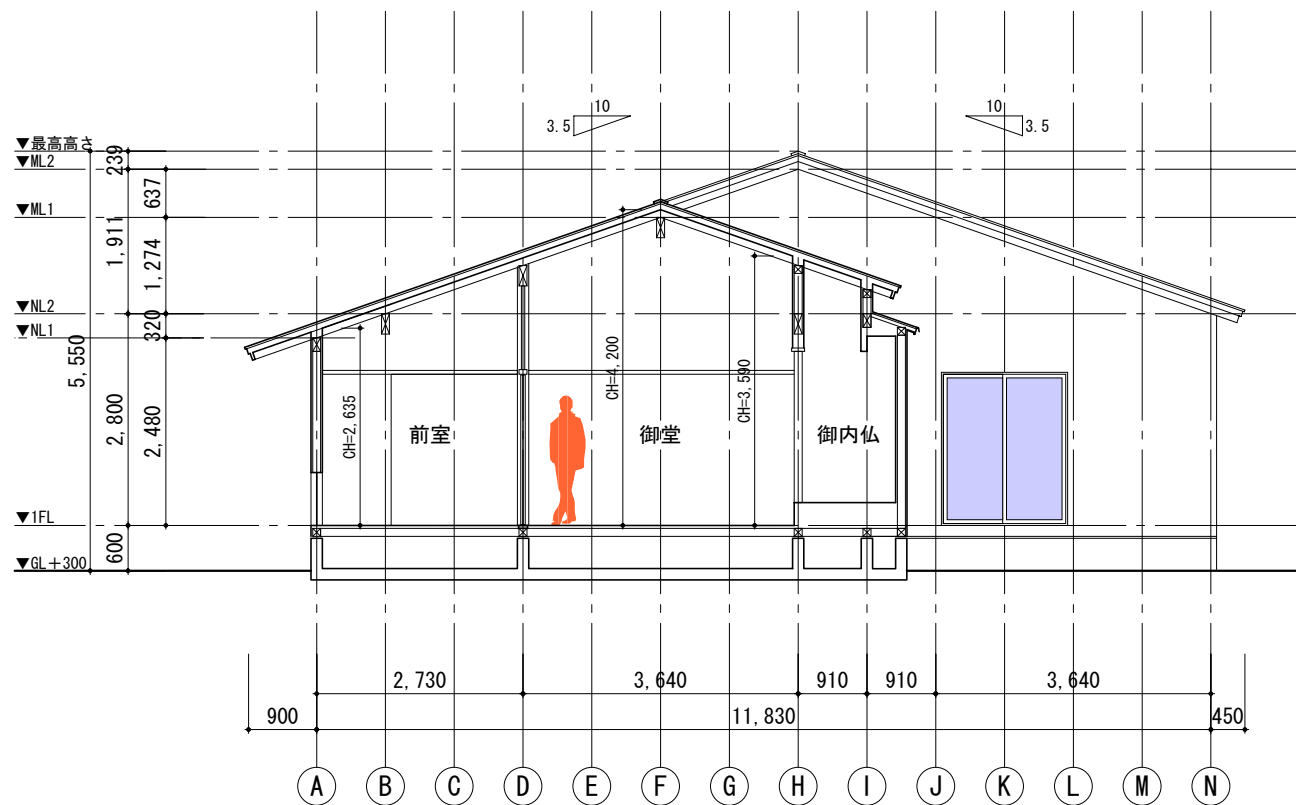
敷地面積 : 334.13 m² (101.08坪)
延床面積 : 1階 107.07 m² (32.39坪)
2階 19.00 m² (5.75坪)
建築面積 : 107.07 m² (32.39坪)
最高高さ : 5.55 m

(仮称)N邸新築工事

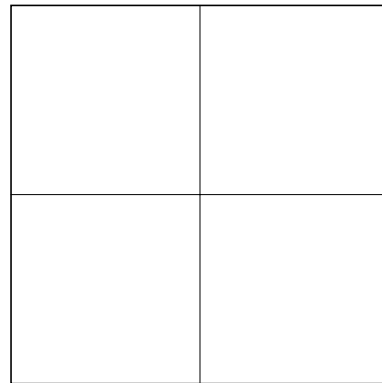
2012. **. **.

平面図
S=1:100

A07



SAMPLE



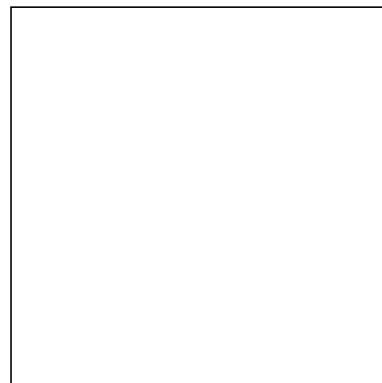
■敷地概要

住所:
 用途地域: 都市計画区域内 白地区域
 ※第1種住居地域に準じる
 容積率 200%
 建ぺい率 60%

防火地域: 指定なし

■規模概要

敷地面積: 334.13 m² (101.08坪)
 延床面積: 1階 107.07 m² (32.39坪)
 2階 19.00 m² (5.75坪)
 建築面積: 107.07 m² (32.39坪)
 最高高さ: 5.55 m



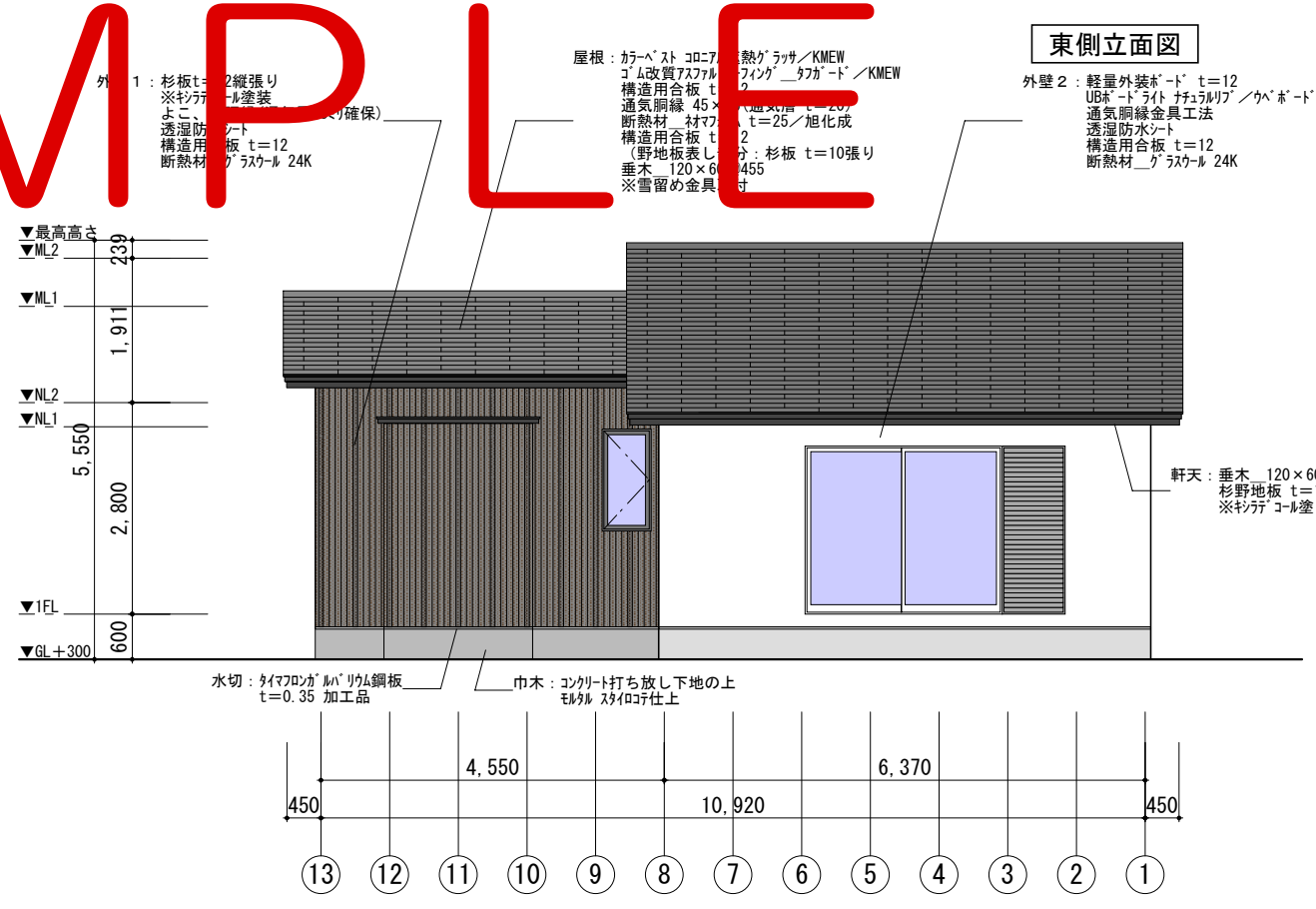
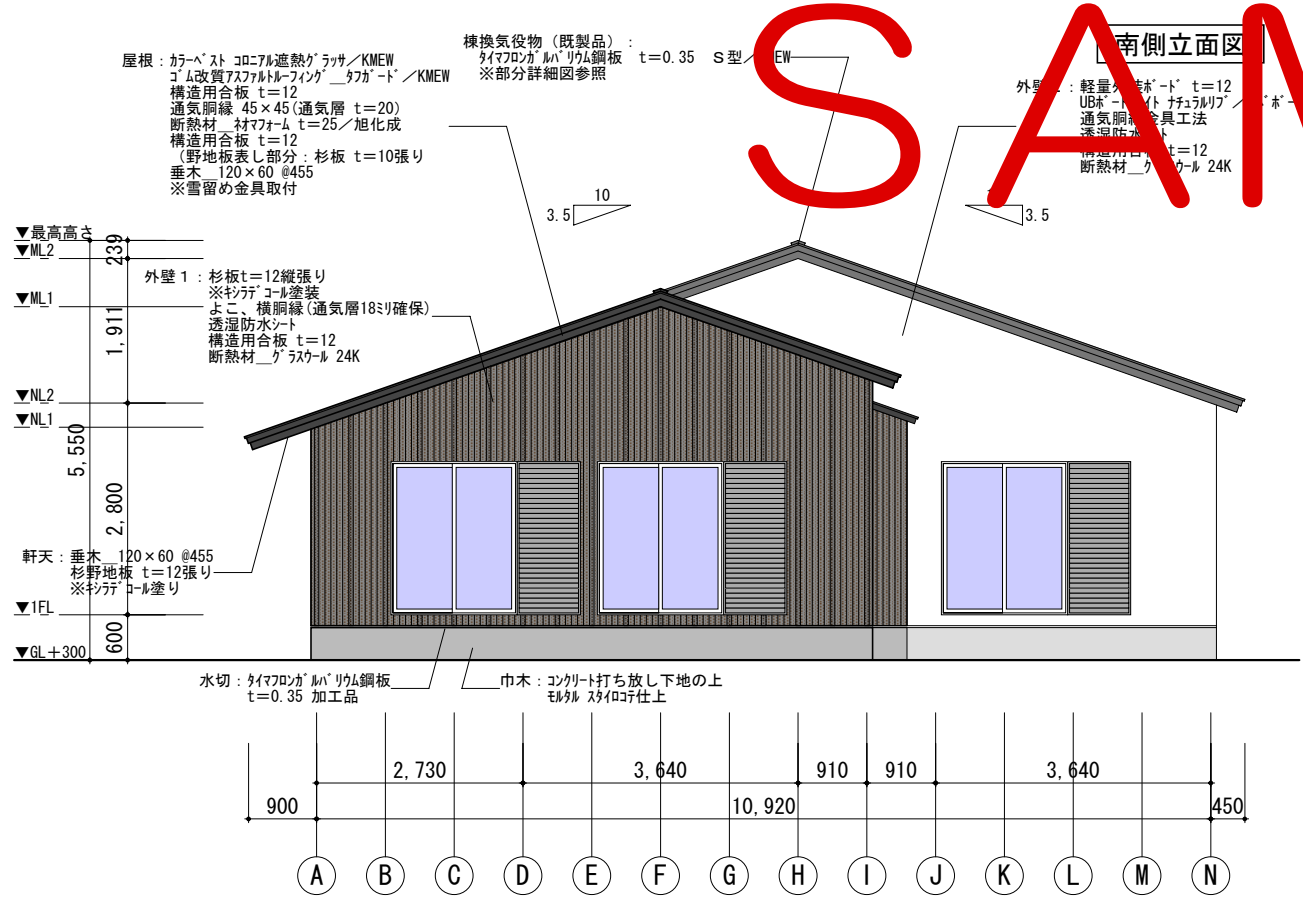
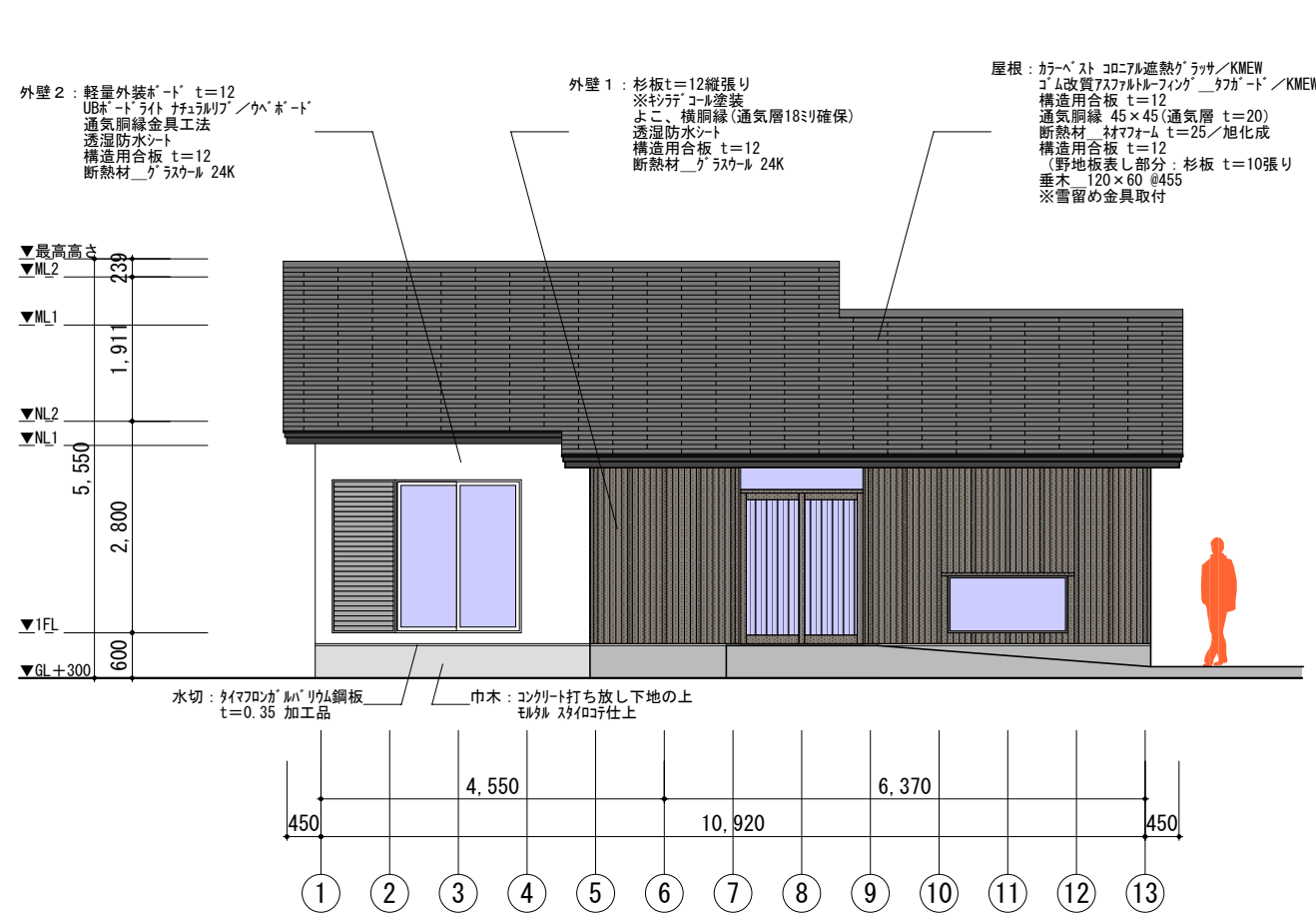
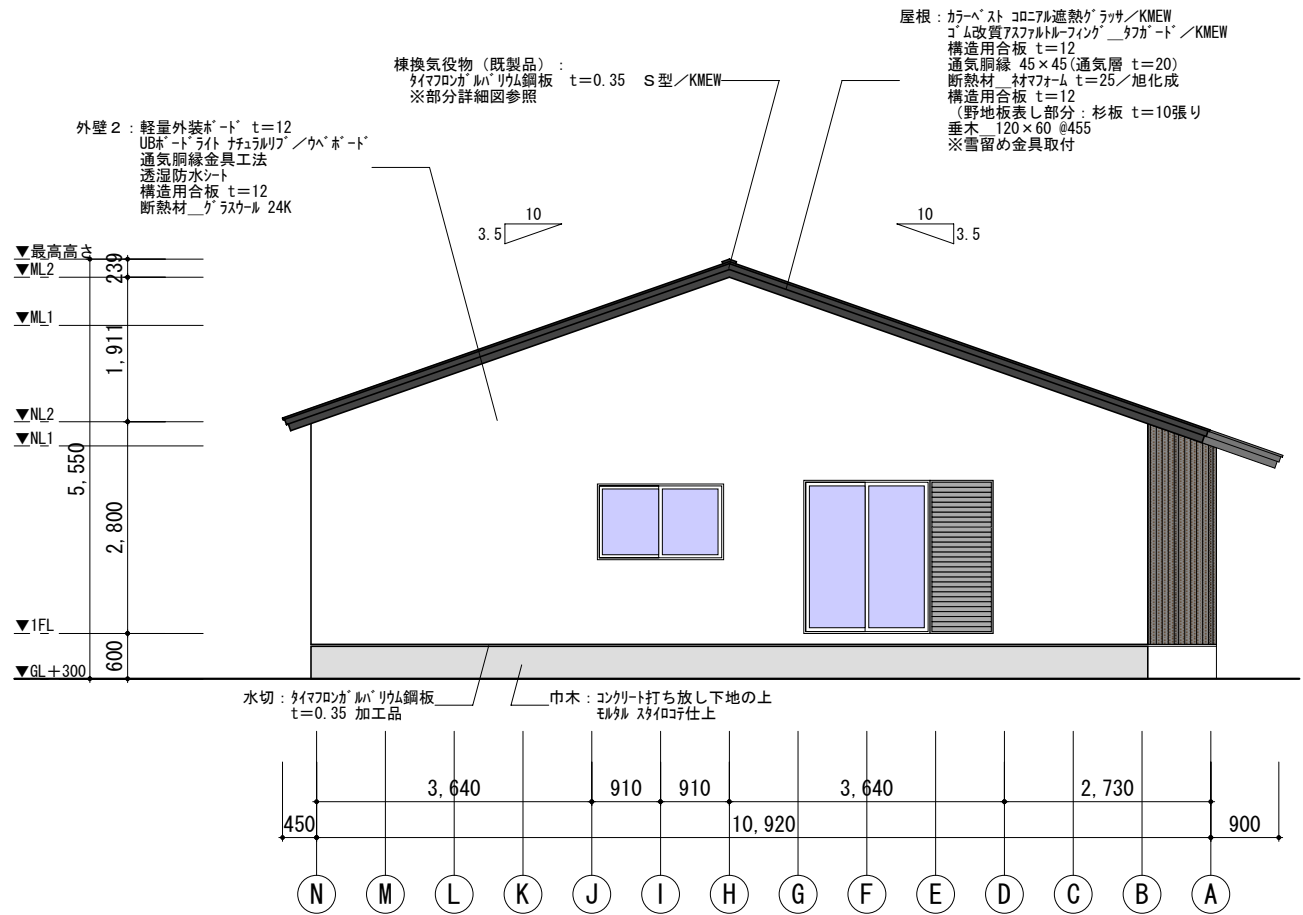
(仮称)N邸新築工事

2012. **. **.

断面図
 S=1:100

A10

道路斜線制限: 道路幅員と建物セットバックの合計寸法が道路中心からの建物高さを超えるため検討省略
 隣地斜線制限: 斜線立上高さ(20M)が建物高さを超えるため検討省略



SAMPLE

敷地概要

住所：
 用途地域：都市計画区域内 白地区域
 ※第1種住居地域に準じる
 容積率 200%
 建ぺい率 60%

防火地域：指定なし

規模概要

敷地面積：334.13 m² (101.08坪)
 延床面積：1階 107.07 m² (32.39坪)
 2階 19.00 m² (5.75坪)
 建築面積：107.07 m² (32.39坪)
 最高高さ：5.55 m

軒天：垂木 120×60 @455
 杉野地板 t=12張り
 ※サリテール塗り

(仮称)N邸新築工事

2012. **. **.

立面図
 S=1:100

A09

道路斜線制限：道路幅員と建物セットバックの合計寸法が道路中心からの建物高さを超えるため検討省略
 隣地斜線制限：斜線立上高さ（20M）が建物高さを超えるため検討省略